



Kallpressad
rå linolja



LINOLJEFÄRG
ALLBÄCK
LINSEED OIL PAINT

ALLBÄCK LINOLJEPRODUKTER AB

Allbäck Fönster & Färg

...att återupptäcka ålderdomlig visdom

November 2018

WWW.ALLBACKPAINT.COM

Vi återupptäcker ålderdomlig kunskap och visdom



HANS OCH SONJA
MÅLAR OM
VERSAILLES



Visionen om det goda arbetet 1982:
Att försörja oss på vårt hantverk utan att bli sjuka

Ett nytt yrke 1982

Fönstret betraktas som en **helhet**

En fönsterhantverkare är både snickare, glasmästare, målare, smed och murare.

Han/hon behärskar kunskapen om **samverkan** mellan fönstrets olika material - trä, glas, färg, kitt, metall samt puts - och tar **ansvar** för slutresultatet.

....flyttat gränserna för vad som är tekniskt, miljömässigt och ekonomiskt möjligt....

270 personer yrkesutbildade i Ystad under 25 år.

Tre generationen yrkesaktiva 2018



Fönstret betraktas som en **HELHET**



● ● ● VARFÖR GAMLA FÖNSTER?



15 ÅR - KATASTROF



150 ÅR – SER MÖJLIGHETERNA



● ● ● SÄSONGSUTJÄMNING MED BYGGFÖNSTER



- Ger god ekonomi
- Säker arbetsmiljö
- Kontroll över slutresultatet
- Mycket god beständighet
- Återanvända bra material



● ● ● INNOVATIONER TEKNIK



Utveckling av metoder för kittrensning, färgborttagning & träteknik



● ● ● KITTLAMPAN & SPOTHEATER



Spot Heather arbetar med långvågig infravärme för färgborttagning.

Kittlampan arbetar med kortvågig infravärme för att mjukgörakitt utan att skada glaset.

Linoljevax påskyndar processen och kapslar in skadligt damm.



● ● ● ENKLA GAMLA OCH NYA VERKTYG



Ger flexibilitet



● ● ● UR VÅR DOKUMENTATION 1982



Kyrkoköpinge,
Trelleborg
1850-tal
Rest. 1982

Alkydfärg insida efter 2 år
Garantireparation



Kumlatofta
1790 – 1860
Rest. 1982

Linoljefärg insida efter 9 år
Första underhåll 2010



Holkham Estate - Norfolk, England

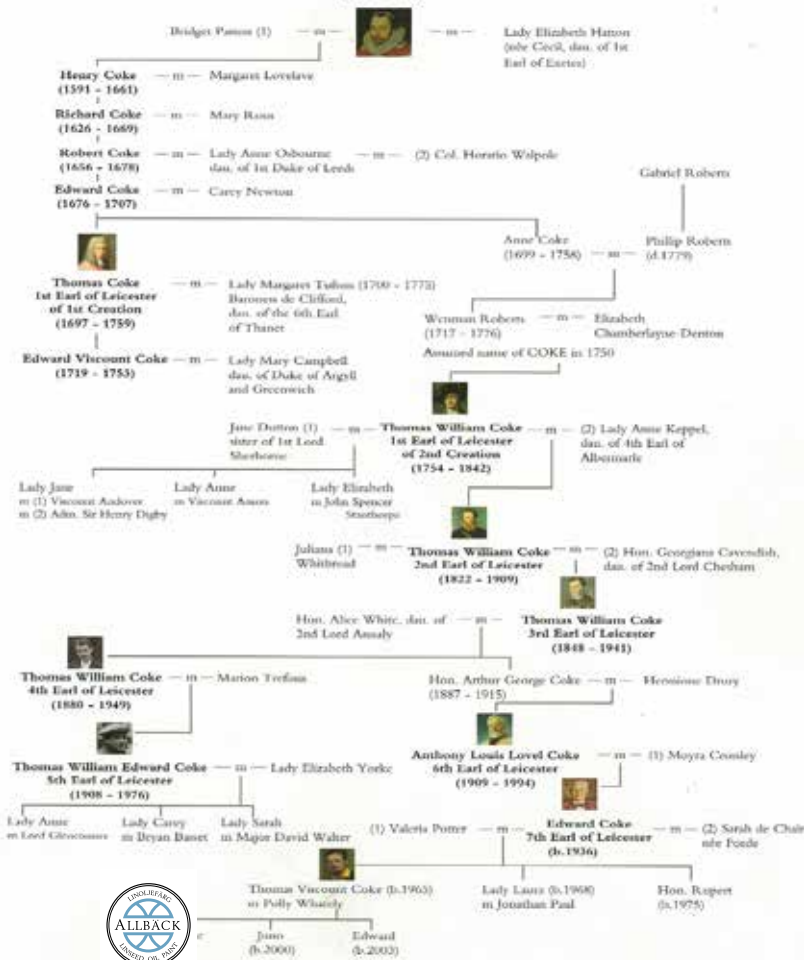
380 private buildings



Tom Coke – 8th Earl of Leicester
 Hans o Sonja Allbäck
 Birgitta Hald Svensson



Sir Edward Coke, Lord Chief Justice of England
 (1552-1634)



Family Coke at Holkham 1552 - 2000



The Conservation Officer Mikael Knights,
 Norfolk County Council and
 Tom Coke, Holkham Estate, England

Windowcraft and Allbäck Linseed Paint to
 Norfolk, England 2000



Efter 23 år utan underhåll
Kompletteringskittning av ett fönster åt söder
En strykning med färg på övriga fönster



● ● ● FRAMTIDENS FÖNSTER?

Marknad nr 5.

OKOPPLAT MED
LÖSA INNERBÅGAR
Utåt- och inåtgående



Charlotte Berlins Museum - Ystad
Ystad. Byggår 1860-tal
Nya gamla fönster 2005
Entreprenör Malin Allbäck



● ● ● AMALIENBORGS SLOTT – KÖPENHAMN 2004



Antikvarisk restaurering



● ● ● ALLBÄCK LINOLJEFÄRG I NORGE



Linus Väggfärg och spackel Bergen Museum





Fönsterhantverk & Linoljefärg till
Chateau de Versailles maj 2012

● ● ● CHATEAU DE VERSAILLES – FRANKRIKE 2014



Arbete pågår efter instruktioner i Ystad



● ● ● CHATEAU DE VERSAILLES – MAJ 2012



Ett-årig modern plastfärg



335-årig linoljefärg på ekfönster



● ● ● CHATEAU DE VERSAILLES – FRANKRIKE 2014



Originalfönster ek 1700-tal

Bättre göra ingenting

Versailles Gul



SAMARBETET FORTSÄTTER MED PARKS CANADA



Canadas äldsta sjukhus, Quebec



Parlament Hill, Ottawa



100 % Förnyelsebart

Linjet blommar utanför Ystad

Oljan blir till

Färg

Kitt

Såpa

Vax

Frökakan till djurfoder

Halmen som bränsle

Proteinet till biogas och gödning

Från fält till färg



● ● ● LINOLJEFÄRG PÅ AVSLEMMAD LINOJA

Linoljefärg från före 1938 - Utvändigt

Lösningsmedelsfri (Hantverkets Bok)
Naturliga pigment
Naturliga signaler
Enburksystem "Single pot system"
Långlivad
Lagringvänlig

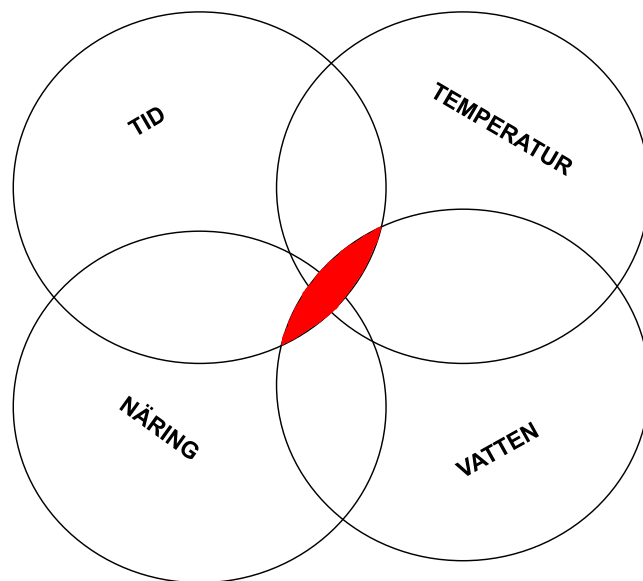
Fäster på de flesta underlag
Måla i solsken
God rostskyddseffekt på metall
Enkelt underhåll

Låg kostnad - Täcker 15 – 20 kvm/liter
Torktid ca 24 timmar

Användarvänlig - Miljöcertifierad
Måla fullt täckande skikt



● ● ● BETINGELSER FÖR RÖTA



● ● ● OLJANS INTRÄNGNING I UNDERLAGET

Rå linolja 0,000005 mm

Kokt linolja 0,0001 mm

(Enligt Jon Bojer Godal, Norge)

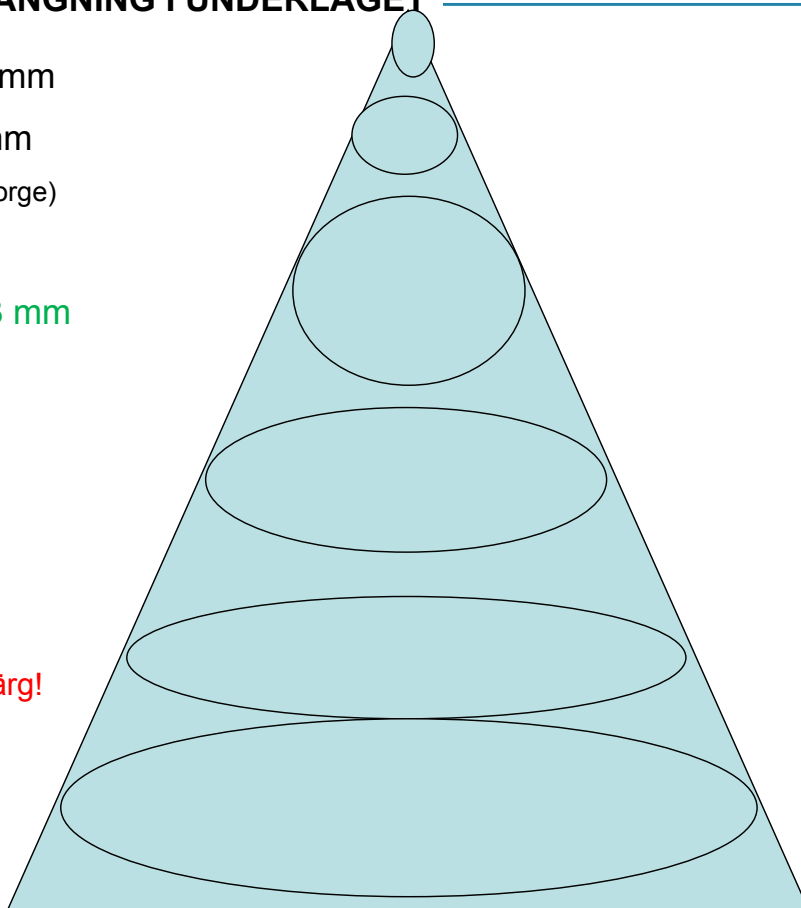
Poröppning i trä 0.03 mm

Linstandolja

Alkyd

Modern oljefärg!

Plast



●●● INTRÄNGNING I UNDERLAGER



1. Rå linolja
2. Kokt linolja
3. Linoljefärg
4. Modern vattenbaserad färg
5. Modern special fönsterfärg



AUSGEBEN AM
23. MÄRZ 1939

REICHSPATENTAMT PATENTSCHRIFT

Nr 673 434

KLASSE 22g GRUPPE 8
R 97493 IVc22g

* Dr. Erich Asser in Hamburg-Wandsbek *
ist als Erfinder benannt worden.

Gustav Ruth Temperol-Werke Chemische und Lackfabriken
in Hamburg-Wandsbek
Bindemittel für Anstrichfarben

Zusatz zum Patent 645 500

Patentiert im Deutschen Reich von 4. Oktober 1936 ab

Das Hauptpatent hat angefangen am 20. Juli 1932

Tag der Bekanntmachung über die Erteilung des Patents: 2. März 1939

Das Patent 645 500 hat ein Bindemittel für Anstrichfarben zum Gegenstand, welches aus mindestens die Hexabromidzahl 10 noch aufweisend erhitztem Leinöl von der zwei- bis vierfachen Viscosität des Ausgangsmaterials besteht.

Erhitztes Leinöl von dieser Beschaffenheit besitzt die Eigenschaft, daß sich hierin bei seiner Verwendung als Bindemittel für Anstrichfarben unverhältnismäßig große Mengen von Pigmentfarbstoff zu einer gut streichbaren Farbe anreiben lassen. Mit einem derartigen Bindemittel können deshalb erhebliche Mengen Leinöl im Vergleich zu gewöhnlichem erhitztem Leinöl oder Standöl gespart werden, beispielsweise bei Verwendung von Lithoponcebromsiegeln als Pigment 20%, bei Bleiweiß 15 bis 20%.

Diese ölsparende Wirkung des erhitzten Leinöls, das mindestens die Hexabromidzahl 10 noch aufweist und die zwei- bis vierfache Viscosität des Ausgangsmaterials besitzt, kann stets beobachtet werden, wenn man ein Leinöl von den angegebenen Eigenschaften benutzt, das insbesondere in kleineren Mengen von einigen Kilogrammen im offenen Kessel hergestellt worden ist. Dagegen hat sich gezeigt, daß die Wirkung bei Verwendung von in großem Ansatz hergestelltem Öl zurückgeht und sogar ausbleibt, wenn das Öl in einem geschlossenen Kessel oder in einer Kohlendioxidatmosphäre erhitzt worden ist.

Weitere Versuche haben nun ergeben, daß die ölsparenden Eigenschaften des Bindemittels für Anstrichfarben nicht allein von der Erhöhung der Viscosität, ohne daß die Hexabromidzahl unterschritten wird, abhängt, sondern daß das zur Anwendung gebrachte Leinöl fernerhin in Gegenwart von Sauerstoff erhitzt sein muß. Offensichtlich muß also



Ang. terpentin i linoljefärg

Referat ur

Hantverkets Bok - Måleri år 1930

sidan 138

Att under vanliga omständigheter tillsätta oljefärg med terpentin är **icke nödvändigt** och i en del fall **skadligt**.

Att som en del har för sed att blanda terpentin i all oljefärg är **förkastligt**. Sker det av bekvämlighets skull, för att få färgen mer lättstruken, kan det i många fall **betecknas som fusk**.



●●● KVALITETSSKILLNADER RÅ LINOLJA



Enligt gamla recept: - "linolja må icke tagas i människan tjänst förrän den blivit **afslemmad**".
(Gutle 1790-tal)



UTVÄNDIG MÅLNING AV TRÄ

Diskussionsinlägg vid konferens
den 26 februari 1951

Citat sidan 59

...” Om herrarna inte tror mig, så kan jag rekommendera er att ta den mest högklassiga linolja ni kan få tag i, exempelvis **avslemmad**, blekt, kallpressad linolja, som genomgått en hel del procedurer för att få bort alla spår av föroreningar”.

Stockholm



● ● ● LINOLJANS FÖRÄDLING

LIVSLINJEN

Rå	Kokt	Torr	10 år	20 år	30 år
I	X	X	X	X	X
<i>Börjar oxidera</i>			<i>Mattas</i>	<i>Kritar</i>	<i>Krackelerar</i>

Kokt linolja = Syresatt
(Oxiderad) Rå linolja

**Faktorer som påverkar
oxidationen/torktiden**

Värme ca 18 – 20 grader

Ljus

Ventilation

Luffuktighet

(använd luftavfuktare)



EMISSIONSTESTER

Samtliga produkter är mycket lågemitterande och helt fria från gifter. Långtidstester samt arbetshygieniska tester är utförda på Sveriges Forsknings och Provningsinstitut i Borås samt av Tekomo, Eva Nyman.

Utdrag ur undersökning av emissioner Allbäck Linoljefärg

Exponering vid yrkesmässig användning		
	Hygienska gränsvärden Korttidsvärde (SVEFF)	Uppmätt värde
Aceton/Akrolain	1 200 000	42
Formaldehyd	1200	12

Rapport 1 i pdf format

Emissionsprovningar långtidstester		
	Luftröskelvärde (SVEFF)	Uppmätt värde
Nonanal	13	0,14
Formaldehyd	150	0,28

Rapport 2 i pdf format



● ● ● BYGGVARUBEDÖMNING 2012

Ett gemensamt system för miljöbedömning av byggvaror

- **GRÖN SIGNAL** **Rekommenderas**
- **GUL SIGNAL** **Accepteras**
- **RÖD SIGNAL** **Undvikas**
- www.byggvarubedomningen.se

Allbäck Linoljefärg – GRÖN SIGNAL



- **Allbäck Linoljefärg A**
Bästa miljöklassningen av linoljefärg
- **Linus Vägg & Takfärg A**
Bästa miljöklassningen av inomhusfärger
- **Bedömningsgrunderna:** www.sundahus.se/tjanster/miljodata/



Sök - SundaHus Miljödata

Sida 1 av 2



Sökresultat: 42 produkter med 83 artiklar *LINOLJEFÄRG*

Produkt	Varumärke	CSR	MM	Bedömning
Linoljefärg	Allbäck Linoljefärg	A	R	---
Linus väggfärg	Allbäck Linoljefärg	A	---	---
Nordica Utgrund	Teknos	B	R	---
Shellack (Kvittlack)	Kulturhanter karna	B	---	---
Eit Träfasadfärg Matt	Beckers	B	R	---
Flügger Rödflärg	Flügger	B	R	---
Väggfärg nr 321	Auro	B	R	---
Flügger 98 Aqua, fläckläsyr	Flügger	B	R	---
Uula Linoljefärg	Uula	B	---	---
Flügger Natural Wood Träbets	Flügger	B	R	---
Wibo Innegrund för snickerier	Wibo	B	R	---
Linoljefärg	Ottosson Färg	C	R	---
Rolls Favorit	Wibo	C	R	---
Wibo Ojefärg 1520, halvblank	Wibo	C	R	---
Wibolins Gammaldags Linoljefärg	Wibo	C	R	---
Linoljefärg Klassisk Inomhus	Kulturhanter karna	C	R	---
Vägg & Takfärg	Kulturhanter karna	C	R	---
Balsamierpenin	Kulturhanter karna	C	R	---
Perfekt Trägrund	Beckers	C	R	---
Tradition Linoljefärg	Beckers	C	R	---
Bestå Grundfärg Trä	Auro Färg	C	R	---

Sök - SundaHus Miljödata

Sida 2 av 2

Produkt	Varumärke	CSR	MM	Bedömning
Litonhusgrundfärg	Gysinge	C	R	---
Invärdig Linoljefärg Grund	Engwall o Claesson	C	U	---
Invärdig Linoljefärg Matt	Engwall o Claesson	C	U	---
Invärdig Linoljefärg Blank	Engwall o Claesson	C	R	---
Utvärdig Linoljefärg	Engwall o Claesson	C	R	---
Linoljefärg	Auro Färg	C	R	---
Tix Matt 4/Timmer	Liwa	C	U	---
Kulör Inoljefärg	Gysinge	C	R	---
Vit Linoljefärg	Gysinge	C	R	---
Kulör Inoljefärg, kinnråkgrå	Gysinge	C	R	---
Kulör Inoljefärg	Gysinge	C	R	---
Kulör Inoljefärg, kinnråksvart	Gysinge	C	R	---
Matt Inoljefärg grå umbra	Gysinge	C	R	---
Matt Inoljefärg	Gysinge	C	R	---
Matt Inoljefärg vit	Gysinge	C	R	---
Kulör Inoljefärg, blågrå	Gysinge	C	R	---
Wibo Sipspraykinnfärg	Wibo	C	R	---
Ostvoja Original	Wasp	D		
MåsterLin-95	Måster Clot Naturfärger	D		
Liwa Grund	Liwa	D		

© SundaHus | Linköping AB (publ) 2013-21 40 80 info@sundahus.se

● ● ● JÄMFÖRELSE LINOLJEFÄRGER VIT 2016



Alcro 0,94 L

Pris 440 kr
Torktid 2 dygn
Täcker 5-7 kvm/l
VOC mer än 300g/l

Märkning Miljöfarlig

Spädning +alifatnafta

**Pris/kvm ca 63 kr
+ kostnad spädning**

Röd Signal

Sunda Hus C

Allback 1 L

335kr
1 dygn
15-20 kvm/liter
mindre än 1,1g/l

Miljövänlig

Inget lösningsmedel

Ca 17 kr

Grön Signal

Sunda Hus A



Miljöbelastning - Träskydd

Märkning på burken	ÖB Träolja Traditionell (3L – 149 kr)	Avslemmad Rå Linolja (1 L -103 kr)
Torktid	Ca 12 timmar	Ca 1 – 12 timmar
Täcker	4 – 12 kvm/liter	15 – 20 kvm/liter
VOC – Vad försvinner?	Mindre än 700 gr/liter (70 %)	Mindre än 0,1 % (- 0 %)
Ingående produkter	30 % okänd torkande olja petroleum, 70 % nafta	100 % Ren Linolja
Märkning	Miljöfarlig	Ofarlig – 100 % förnyelsebar omärkt
Pris per liter olja	165 kr	103 kr
Kostnad per kvm	Ca 20 kr	Ca 8 kr
Byggvarubedömningen	RÖD SIGNAL - undviks	GRÖN SIGNAL - rekommenderas



● ● ● ENKLA FÖRDRÖJA ÅLDRANDET ÅTGÄRDER



Värm in linolja som impregnering
Linoljekitt/kittvälling i sprickor
Måla direkt med linoljefärg



● ● ● "FÖRDRÖJA ÅLDRANDET" MED KITTVÄLLING



Otäta kittfalsar fylls med kittvälling (linolja o linoljekitt).
Torka bort överskottet. Måla direkt med linoljefärg.



●●● RENGÖRING OCH MÅLNING MED LINOLJEFÄRG



Tvätta med Linsåpa o vatten.

Skölj och låt torka.

Alt. tvätta med sprit – måla omgående.

Fyll sprickor med linoljekitt.

Måla trä och metall till full täckning minst **tre** strykningar ut på glaset.

Använd gärna Micropensel.

Undvik att måla på kondens



●●● MÅLNING MED LINOLJEFÄRG



100 – 150 my per strykning





Alltför tunt 50 my

En strykning



Perfekt 150 my



Alltför tjockt 250 my

● ● ● KANTSKÄRNING AV KITTFALSAR



Fukta glaset med svag lösning av linsåpa och vatten.
Kantskär kittfalsarna till 2 mm ut på glaset med skrapa och spackel.

● ● ● MÅLNING AV METALL OCH FÖRVARING



Nya förzinkade fönsterbleck.
Rengör med Etanol
Måla direkt med linoljefärg på torrt underlag.
Yttemperatur min. 14 grader C för att undvika kondensfälla.



Förvara penseln hängande i rå linolja. Använd oljan till impregnering.
Torka och måla ur penseln noga före nästa strykning.
Använd rester till grundning.



● ● ● MÅLNING AV INDUSTRIPRODUKTER



Samarbete med Trafikverket - Signalfärger för järnvägar och vägar



● ● ● LINUS VÄGGFÄRG - EMULGERAD HELMATT LINOLJEFÄRG



- Puts – Tapet - Trä
- Limfärgsmålade tak o väggar
- Tål höga temperaturer
- Tvättbar och stark
- Skade sanering



Grön Signal
Byggvarubedömningen

Sunda Hus A

Rullas, penslas eller sprutas



● ● ● SPACKLA & SLIPA

Kredering för hög finish:

Rör ut Krita i lite Primer.
Pensla grundad yta.
Låt torka några minuter.

Efterslipa och måla



Våtslipa t.ex. "russinskin" med Primer och Slipsvamp.

Spackla med Linus + Pimpstensmjöl



● ● ● LINOLJEVAX – GOLVKONSERVERING O UNDERHÅLL



Statens Fastighetsverk

Citadellet i Landskrona

Lunds Universitet – Pelarsalen

Underhåll av fönster i samband med fönsterputs



● ● ● NY LÄGENHET I GAMMALT HUS



Underhåll av originalfönster
27 år efter restaureringen



Väggar o tak – Linus Väggfärg
Fönster o dörrar – Linoljefärg
Golv – Linoljevax



Visionens kraft

Många frågar oss hur vi kunde få uppdrag på Chateau de Versailles av franska staten.

Svaret är:

Tillit till livet och varandra

Dokumenterat eget praktiskt arbete

Referenser i historien

Tillgång till **miljövänliga** linoljeprodukter

Respekt och **samarbete** över gränserna mellan beställare, hantverkare, akademiker, byråkrater, företagare och myndigheter.

Tillsammans formulerar vi gemensamma mål för en **hållbar utveckling** i harmoni med jordens resurser och god ekonomi.

Läs mer på hemsidan

Journal of Architectural Conservation Issue 1 & 2, 2004.



Arbetet fortsätter på Versailles.



Kursdeltagare från England, Kanada o Frankrike

●●● ALLBÄCK LINOLJEPRODUKTER AB - YSTAD





ALLBÄCK LINOLJEFÄRG - KVALITETSKONTROLL FÖR FÖRVALTNING, DRIFT OCH UNDERHÅLL

Allbäck Linoljeprodukter AB Balkåkravägen 18 271 91 Ystad, Sverige	Produktnamn : Bindemedel: Förtunning:	Allbäck Linoljefärg. Avslemmad, kokt och väl lagrad linolja Avslemmad kokt linolja max 5 % vid behov
--	---	---

Användningsområde:

Linoljefärgen innehåller enbart kokt avslemmad linolja, titandioxid och krita. Vid behov tillsatt 10 – 15 % max 20 % Allbäck ren zinkfärg till samtliga kulörer. Färgen är lösningsmedelsfri och skall aldrig spädas med lösningsmedel. **BYGGVARUBEDÖMNINGEN GRÖN SIGNAL. SUNDA HUS - A.**

Underlag	Färgen kan användas på de flesta rena och torra ytor ute och inne. Fukthalt max 15 %. Temperatur ca 5– 35 gr C. Det går att måla i solsken. Impregnera torra gamla ytor med linolja.
Applicering	Rör upp färgen noga. Pensla (styv naturborst alt. Micropensel) eller spruta (hårt tryck, litet munstycke).
Rengöring	Allbäck Linsåpa eller Ammoniak. Tvätta händer och penslar med Linsåpa och vatten.
Förvaring	Förvara penslarna hängande i rå linolja. (Aldrig i vatten).
Lagring	Kan lagras obegränsad tid även i minusgrader.
Täckningsgrad	15 -20 kv. meter/liter. Varje strykning skall täcka fullt och sträckas ut till jämna skikt . Måla med samma färg, minst tre strykningar utomhus. Tjocklek ca. 100 my per strykning . På utsatta ytor måla en extra strykning.
Torktid	Ca 24 timmar vid god ventilation, ljus, temperatur ca 18-20 grader C. Använd luftavfuktare.
Transport	Inga föreskrifter – ej farligt god

OBS! Risk finns för självantändning – blöt alltid trasor i vatten och släng!

Avfallshanterings

Inga speciella föreskrifter. Färgrester kan användas till sista droppen. Slå samman resterna och använd som grundfärg eller blanda med vatten ca 30 % till en emulsionsfärg för betonggolvet och murade väggar. Emballage av plåt kan kastas bland vanliga metallsopor. Vi har avtal med REPA om recycling av emballage.

Teknisk specifikation, säkerhetsdatablad och emissionstester

Dessa finns på vår hemsida. www.allbackpaint.com

VOC - Allbäck linoljefärg innehåller <1,1 % VOC

Volymtorrhalt 100%.

Rengöring & Underhåll

Linoljefärg är elastisk och har därför en högre smutsupptagningsförmåga i ett inledningskede. Efter några år börjar pigmentkornen att falla ut och färgen blir ”självtvättande”.

Under förutsättning att ytan målats med **tre fullt täckande lager färg utvändigt** kan ytan tvättas från smuts och påväxt med Allbäck Linoljesåpa utspädd i vatten eller helst tvåflingor av Linolja. Undvik för högt PH-värde. Blanda Linsåpa med vatten tills det skummar. Tvätta ytan med svamp eller pensel. Skölj noga och låt torka. När ytan känns matt och börjar krita tillförs linoljan, linoljevax eller en strykning med linoljefärg. Behovet av underhåll **varierar kraftigt** beroende på ytans ursprungsbehandling, väderstreck och annan belastning.

Invändiga ytor har betydligt längre underhålls intervaller och behåller glansen under många år.

Reparationsmålning avviker i glans i ett inledningskede.

Kommentarer:

Resultatet av målning med Allbäck Linoljefärg är beroende av konstruktion, underlaget, förbehandling, temperatur, luftfuktighet, ljus och applicering. **Utförlig bruksanvisning** finns i **Lilla Handboken** på vår hemsida www.allbackpaint.com.

Gör alltid provytor för godkännande. Vid reklamationer presentera din dokumentation och kvalitetskontroll.

Behandlad yta.....

Med färgtyp..... Dag o År.....

Jag/Vi har läst bruksanvisningen, utfört underarbetet och målat.....



ALLBÄCK LINUS VÄGGFÄRG - KVALITETSKONTROLL FÖRVALTNING, DRIFT OCH UNDERHÅLL

Allbäck Linoljeprodukter AB	Produktnamn :	Allbäck Linus Väggfärg
Balkåkravägen 18	Bindemedel:	Avslemmad, kokt och väl lagrad linolja
271 91 Ystad, Sverige	Förtunning:	Vatten ca 10%

Användningsområde:

Linus Vit Väggfärg innehåller kokt avslemmad linolja, vatten, cellulosalim, schellack, titandioxid och krita. Pigmentkulörerna innehåller Järnoxider och/eller Kromoxidgrön beroende av kulör. Färgen är lösningsmedelsfri och fri från skadliga kemikalier. **GRÖN SIGNAL I BYGGVARUBEDÖMNINGEN samt A-SUNDA HUS.**

Underlag	Färgen kan användas på putsade ytor, gipsplattor, juteväv med spännpapp, gammal tapet och trä inomhus. Färgen är fördragsam mot underlaget och lätt att slipa.
Applicering	Rör ner vattnet på ytan. Tillsätt ca 10 % ytterligare vatten om ni önskar slätare yta. Ytan varierar beroende på verktyg och färgens tjocklek.
Rengöring	Pensla eller rulla med garnrulle eller sprutmåla (hårt tryck, litet munstycke). Allbäck Linsåpa. Tvätta händer och penslar/rullar med Linsåpa och vatten. Undvik att spola ut färgen i avloppet.
Förvara	Korttidsförvara rullen i färgen över natten eller i vatten.
Lagring	Kan lagras i minst 4 år i rumstemperatur.
Täckningsgrad	10 – 12 kv. meter/liter. Måla minst två strykningar. På starkt sugande underlag kan man grunda med Allbäck Primer (Vattenlöst schellack) eller måla en extra strykning.
Volymtorrhalt	Ca 75 %
VOC	Mindre än 0,3%
Torktid	Torktiden är ca 24 timmar i ventilerat rum. Det är möjligt att måla vått i vått.
Transport	Inga föreskrifter – ej farligt god

Avfallshanering

Inga speciella föreskrifter. Låt pigmenten sjunka till botten. Håll bort vattnet och kasta pigmentrester i soporna. Linus färgrester kan blandas med krita eller pimpstensmjöl och användas som linoljespackel. Emballaget av plast kan kastas bland vanliga sopor. Vi har avtal med REPA om recycling av emballage.

Teknisk specifikation & säkerhetsdatablad

Dessa finns på vår hemsida www.allbackpaint.com

Rengöring & Underhåll

När färgytan har härdat efter några veckor kan ytan tvättas med linsåpa och vatten. Reparationsmålning är möjlig.

Kommentarer:

Resultatet av målning med Allbäck Linus Väggfärg är beroende av underlaget. För starkt sugande ytor, vattenskador, sot eller nikotin spärrgrunda med Primer – en vattenlöst schellack.

Utförlig bruksanvisning finns i **Lilla Handboken** på vår hemsida samt en film. www.allbackpaint.com.

Gör alltid provytor för godkännande. Vid reklamationer - presentera din dokumentation och kvalitetskontroll.

Behandlad yta.....

Med färgtyp..... Dag o År.....

Jag/Vi har läst bruksanvisningen, utfört underarbetet och målat.....

Statens Fastighetsverk	Tekniska Anvisningar – Byggnadsmåleri
Journal of Architectural Conservation	Windowcraft, Allbäck – Fredlund, No 1 mars 2004
Journal of Architectural Conservation	Windowcraft/Linoljeprodukter, Allbäck No 2 juli 2004
Nordiska Museet	Var virket bättre förr Hjälpreda vid kulturhistorisk byggnadsinventering
Statens Fastighetsverk	Trävara - Furu till snickerier - Rapport 158:1 år 1989
Riksantikvarieämbetet	Trä - Byggnadsmaterial förr och nu Fönster - Historik och råd vid renovering
Byggförlaget - Dreier, Jerkbrant, Wikner	Arkitekter om färg och måleri
Byggnadsapoteket, Billnäs Finland	Byggnadsapotekets Handbok
Esselte Studium - Adamsson/Backman	Glas i hus
Chalmers Tekn. Högskola, Peter Sjömar	Byggnadsteknik och Timmermanskonst
Else Rønnevig, Lillesand, Norge	Gamle Hus , Vern, Valg och muligheter
Lunds Tekniska Högskola, Bertil Fredlund	Lågemissionsglas o renovering förbättrar äldre fönsters värmeisoleringsförmåga. Rapport TABK-99/3055
SP- Borås Rapport 1998:26 Christian Simmons	Fönster med hög ljudisolering mot trafikbuller
ICA-förlag, Ove Hidemark	Så renoveras torp och gårdar
Rapport seminarium Bjäresjö, Ystad 1991 Chalmers TH	Äldre byggnadsteknik i det nutida byggandet
Byggeforskningsrådet	Stad i förvandling - Boris Schönbeck
Liv i Sverige - Dahlqvist/Wikström	Bara några målare
Gaia Books, London - David Pearson	The Natural House book Earth to Spirit
Karlsdotter Lyckman Kerstin	Historiska Oljefärger - I arkitektur o restaurering

SONJA OCH HANS SÄTTER
FÄRG PÅ SLOTTET

Slottet du ska lägga på minnet!

• Solkungen Ludvig XIV (1638–1715) började intressera sig för Versailles 1662 som en tillflyktsort för att kunna lämna det oroliga Paris.

• Bara några år senare lät han påbörja ombyggnaden av det som tidigare var faderns jakt-slott. För ritningarna stod Louis Le Vau.

• En av Versailles huvudattraktioner är den 73 meter långa spegelsalen med 357 speglar, ritad av arkitekten Jules Hardouin-Mansart.

• I mer än hundra år var Versailles det kungliga residenset. Sedan bröt franska revolutionen ut 1789.

• Första världskriget avslutades med att Versaillesfreden under-tecknades 1919 just i spegelsalen.

• Slottet sysselsätter i dag omkring 900 personer. Sju miljoner besöker parken varje år.

• Här lär finnas:

55 fontaner och dammar

352 skorstenar

372 statyer

483 speglar

700 rum

42 kilometer gångstigar

och... 200 000 träd!

Källor: wikipedia.se

www.slottsguiden.info

En dag fick vi
en inbjudan till

Versailles...

När de 3 000 fönstren på världens ståtligaste och mest förnäma slott – franska Versailles – ska målas om så är det Sonja och Hans Allbäck i skånska Ystad som levererar den specialtillverkade linoljefärgen...

Hur känns det att få ett så ärofyllt uppdrag?

– Versailles står ju på Världsarvs-listan så det känns självklart väldigt högtidligt. Det är många vänner och bekanta som har ringt och gratulerat. Det känns stort!

Hur kom fransmännen i kontakt med er?

– Vi har levererat färg tidigare till historiska byggnader, till exempel till Citadellet i Landskrona, Lunds universitet och franska ambassaden i Köpenhamn. På så sätt har de hört talas om oss. En dag fick vi en inbjudan att åka till Versailles och titta på slottet och komma med förslag. Det var väldigt spännande. Vi hade lite problem eftersom få som vi träffade kunde prata engelska, men vi fick hjälp med tolkningen av en av våra återförsäljare. Under hösten har en delegation från den franska staten varit här för att lära sig mer om hur man använder färgen. Det var både roligt och intressant.

Text: JAKOB HYDÉN Bild: PRIVAT, SHUTTERSTOCK

Kommer ni att vara delaktiga under arbetets gång?

– Det här arbetet kommer att pågå under många år och vi kommer att hålla i utbildning för hantverkare, både här i Sverige och i Frankrike.

Vad är så speciellt med er färg?

– Man kan säga att vårt företag började med en personlig katastrof och utvecklades till en succé. Min man arbetade som målare, men han blev sjuk av lösningsmedlet i färgen. Då började vi fundera på om man inte skulle kunna tillverka egen färg av linolja, helt utan lösningsmedel, så som man gjorde förr. Om den färgen dög på 1700- och 1800-talen så borde den väl duga nu! Massor med byggnader från den tiden står ju kvar och är hur fina som helst.

Och sedan startade ni ert familjeföretag?

– Vi började i väldigt liten skala på en gammal gård utanför Öveds kloster utanför Sjöbo. Sedan utvecklades det och fler och fler

människor fick upp ögonen för oss. I början gjorde vi bara färg till våra egna fönsterrenoveringar, men fler och fler blev intresserade och för 15 år sedan började vi tillverka färg även för försäljning. **Är det inte nervöst att spela en så viktig roll när ett av världens mest berömda slott ska renoveras?**

– Det känns bara väldigt roligt, vi har ju levererat färg till viktiga och gamla byggnader förr. En del av fönstren på Versailles är från 1600-talet och de är producerade för att målas med linoljefärg, det är då de mår bäst. Tyvärr har en del av fönstren tidigare målats med plastfärg, och det är aldrig bra. **Du är 65 och din man Hans har fyllt 67. Inga funderingar på pension?**

– Pension har vi inte tid till, även om vår dotter Malin också är verksam i yrket. Vi har så vansinnigt roligt, så varför skulle vi sluta nu? När vi på 1980-talet började prata om att renovera fönster med linolja tyckte folk att vi var väldigt konstiga. Miljötänkandet hade ju inte kommit i gång riktigt men i dag är det vårt levebröd och nu ligger vi i frontlinjen med vårt arbete. Harman arbetat i motvind i 30 år och äntligen börjar få resultat, då vill man inte sluta!



www.allbackpaint.com

LINSEED OIL PAINT

Miljöcertifierad. Made in Sweden

Paint on clean and dry surface

Clean with linseed oil soap

Drying time 24 hours

Covers 20 m²/l

